

ACTIMMO



## **SUPERBE MAISON FAMILIALE AU CALME**

Lieu-dit Bossy | 1239 Collex | Référence : ACT-FAH3

**CHF 1'795'000.-**



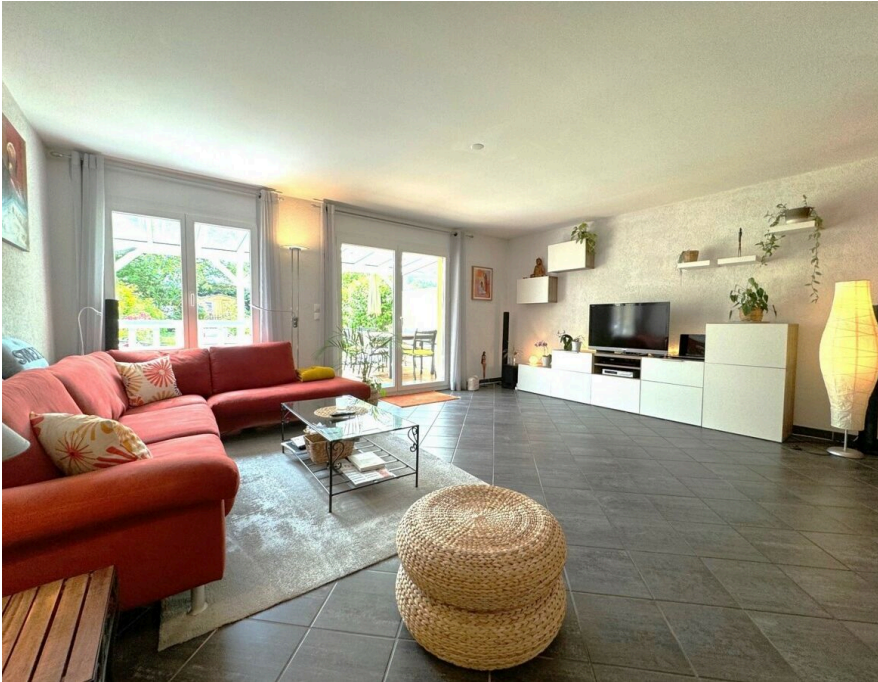
## **TABLE DES MATIÈRES**

Page de description	3
Caractéristiques détaillées et commodités	5
Grandes images	7



# SUPERBE MAISON FAMILIALE AU CALME

CH-1239 Collex | Lieu-dit Bossy | **CHF 1'795'000.-**



Cette superbe villa familiale est située proche des commodités et des transports publics.

Construite en 2002 et en parfait état d'entretien, elle jouit d'une généreuse surface de 144 m<sup>2</sup> et d'un sous-sol entièrement excavé, aménagé et équipé.

Cette dernière profite en outre d'une belle terrasse couverte et d'un agréable jardin arboré et clôturé. Le tout orienté sud-ouest.

L'ensemble se compose comme suit:

Rez-de-chaussée: hall d'entrée avec placards, cuisine ouverte sur la pièce vie, spacieux salon et salle à manger avec accès à la terrasse et au jardin, un wc visiteurs.

Étage: 3 chambres à coucher, dont 2 avec accès au balcon de 6 m<sup>2</sup>., salle de bains complète comprenant un lavabo, une baignoire et un wc.

Combles: Spacieuse pièce polyvalente de plus de 30 m<sup>2</sup> aménageable en chambre à coucher.

Sous-sol: une pièce polyvalente avec saut de loup, salle de douche comprenant un lavabo et un wc., un cellier/cave à vins, une buanderie, un local technique.

Deux places de parking, dont une couverte, une cave et un abri PC complètent ce bien.

## CARACTÉRISTIQUES

Référence: **ACT-FAH3**

Type: **Villa contiguë**

Disponibilité: **A convenir**

Pièces: **7**

Chambres: **4**

Surface habitable: **144 m<sup>2</sup>**

Surface utile: **200 m<sup>2</sup>**

Surface terrain: **263 m<sup>2</sup>**

Année de construction: **2002**

Type de chauffage: **Mazout**

Installation chauffage: **Sol**



**CONTACT VISITE**

Monsieur Enrico Cesaretto

E-mail : [enrico.cesaretto@actimmo-ge.ch](mailto:enrico.cesaretto@actimmo-ge.ch)

Mobile : +41 79 347 08 54



# CARACTÉRISTIQUES

CH-1239 Collex | Lieu-dit Bossy | **CHF 1'795'000.-**

## CARACTÉRISTIQUES

Disponibilité	<b>A convenir</b>	Installation chauffage	<b>Sol</b>
Type	<b>Villa contiguë</b>	Etat du bien	<b>Très bon</b>
Référence	<b>ACT-FAH3</b>	Standing	<b>Standard</b>
Pièces	<b>7</b>	Surface habitable	<b>144 m<sup>2</sup></b>
Chambres	<b>4</b>	Surface terrain	<b>263 m<sup>2</sup></b>
Année de construction	<b>2002</b>	Surface utile	<b>200 m<sup>2</sup></b>
Type de chauffage	<b>Mazout</b>	Place de parc extérieure	<b>2</b>

## COMMODITÉS

### ENVIRONNEMENT

- Village
- Quartier de villas
- Verdoyant
- Commerces
- Poste
- Restaurant(s)
- Arrêt de bus
- Crèche/garderie
- Ecole maternelle
- Ecole primaire
- Centre sportif
- Piste cyclable

### EXTÉRIEUR

- Jardin
- Silencieux/tranquille
- Parking
- Couvert à voiture

### INTÉRIEUR

- Cave
- Cave à vin
- Abri PC
- Double vitrage
- Lumineux

### EQUIPEMENT

- Baignoire
- Douche

### EXPOSITION

- Sud
- Ouest



ENSOLEILLEMENT

- Toute la journée

VUE

- Dégagée



PHOTO(S)

