

MAISON DE VILLAGE CONTEMPORAINE À MEYRIN

Mategnin | 1217 Meyrin | Référence : ACTSRO200

CHF 1'790'000.-

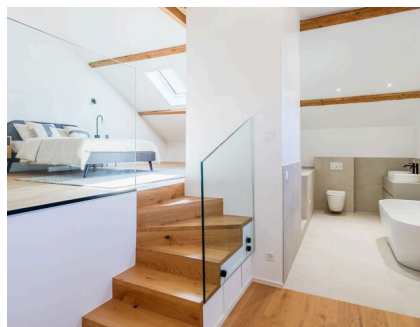


TABLE DES MATIÈRES

Page de description	3
Caractéristiques détaillées et commodités	5
Grandes images	6

MAISON DE VILLAGE CONTEMPORAINE À MEYRIN

CH-1217 Meyrin | Mategnin | **CHF 1'790'000.-**



À Mategnin, cette maison de village contemporaine séduit immédiatement par son atmosphère unique, entre esprit villageois et confort contemporain. Entièrement rénovée avec soin, elle offre de beaux volumes ainsi que des finitions de qualité dans une ambiance à la fois chaleureuse et élégante. Entouré de nature et de champs, ce lieu de vie atypique bénéficie d'un environnement rare à Genève, mêlant calme, cachet et proximité avec les commerces, les transports publics et toutes les commodités du quotidien.

La maison s'organise autour d'une agréable pièce de vie ouverte et de deux chambres disposant chacune de leur propre salle d'eau. Sous les toits, l'espace parental occupe un niveau entier et offre des volumes particulièrement généreux dans une ambiance plus intime et singulière.

Une agréable terrasse ainsi que deux places de parking extérieures complètent ce bien rare sur le marché meyrinois. Les places de parking sont proposées en sus au prix de CHF 30'000.- chacune.

Des armoires sur mesure, incluses dans le prix de vente, pourront encore être adaptées selon les souhaits des futurs propriétaires.

CARACTÉRISTIQUES

Référence: **ACTSRO200**

Type: **Maison villageoise**

Disponibilité: **A convenir**

Pièces: **5.5**

Chambres: **3**

Sanitaires: **4**

Situé au: **Rez-de-chaussée**

Surface habitable: **~ 160 m²**

Année de construction: **1940**

Dernières rénovations: **2026**

Places de parc: **Oui, obligatoire**

Type de chauffage: **Pompe à chaleur**

Eau chaude sanitaire: **Pompe à chaleur**

Installation chauffage: **Sol**



CONTACT VISITE

Monsieur Sylvain Rostan

E-mail : sylvain.rostan@actimmo-ge.ch

Mobile : +41 79 413 71 73



CARACTÉRISTIQUES

CH-1217 Meyrin | Mategnin | **CHF 1'790'000.-**

CARACTÉRISTIQUES

Disponibilité	A convenir	Dernières rénovations	2026
Type	Maison villageoise	Type de chauffage	Pompe à chaleur
Référence	ACTSRO200	Installation chauffage	Sol
Pièces	5.5	Eau chaude sanitaire	Pompe à chaleur
Chambres	3	Etat du bien	Nouveau
Sanitaires	4	Surface habitable	~ 160 m²
Situé au	Rez-de-chaussée	Places de parc	Oui, obligatoire
Année de construction	1940	Place de parc extérieure	2 non inclus/-e(s) CHF 60'000.-

COMMODITÉS

ENVIRONNEMENT

- Verdoyant

EXTÉRIEUR

- Terrasse(s)
- Verdure

INTÉRIEUR

- Cuisine ouverte
- Armoires encastrées
- Poutres apparentes
- WC visiteurs
- Lumineux
- Avec cachet

SOL

- Parquet

EXPOSITION

- Sud

ENSOLEILLEMENT

- Optimal

PHOTO(S)







