



SPACIEUX APPARTEMENT TRAVERSANT SITUÉ EN ÉTAGE ÉLEVÉ AVEC VUE DÉGAGÉE

Les Allières | 1208 Genève | Référence : ACTECE - FAH07.1

CHF 3'590'000.-

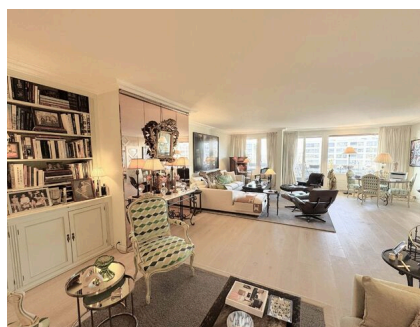


TABLE DES MATIÈRES

Page de description	3
Caractéristiques détaillées et commodités	5
Grandes images	7

SPACIEUX APPARTEMENT TRAVERSANT SITUÉ EN ÉTAGE ÉLEVÉ AVEC VUE DÉGAGÉE

CH-1208 Genève | Les Allières | **CHF 3'590'000.-**



Cet appartement est situé au 8ème étage d'un immeuble de standing construit en 1975, dans un environnement résidentiel et verdoyant.

Traversant et entièrement rénové, ce dernier occupe l'étage en entier et dispose de plus de 236 m2 pondéré.

L'ensemble se compose comme suit:

Partie jour (orientée Ouest):

- Hall d'entrée.
- WC visiteurs.
- Cuisine équipée fermée avec espace repas.
- Salle à manger.
- Spacieux salon de 60 m2 avec espace bibliothèque.
- Toutes les pièces profitent d'un accès à la loggia de près de 30 m2 et d'une échappée sur le Jet d'eau et le lac.

Partie nuit (orientée Est):

- Chambre parentale avec salle de bains complète attenante (baignoire, lavabo & WC)
- 2 chambres à coucher de belles tailles.
- 4ème potentielle chambre à coucher. Actuellement aménagée en dressing.
- Salle de douche complète (douche, lavabo & WC)
- Toutes les pièces profitent d'un accès au balcon de près de 15 m2 avec vue sur le Mont-Blanc.

CARACTÉRISTIQUES

Référence: **ACTECE - FAH07.1**

Type: **Appartement traversant**

Disponibilité: **A convenir**

Pièces: **7**

Chambres: **4**

Sanitaires: **3**

Situé au: **8ème étage**

Surface habitable: **215 m²**

Surface PPE: **215 m²**

Surface pondérée: **237 m²**

Année de construction: **1977**

Type de chauffage: **Mazout**

Installation chauffage: **Radiateur**



Une cave, un box en sous-sol pour une voiture ainsi qu'une place de parking extérieure complètent le tout.

CONTACT VISITE

Monsieur Enrico Cesaretto
E-mail : enrico.cesaretto@actimmo-ge.ch
Mobile : +41 79 347 08 54



CARACTÉRISTIQUES

CH-1208 Genève | Les Allières | **CHF 3'590'000.-**

CARACTÉRISTIQUES

Disponibilité	A convenir	Installation chauffage	Radiateur
Type	Appartement traversant	Etat du bien	Bon
Référence	ACTECE - FAH07.1	Surface habitable	215 m²
Pièces	7	Surface pondérée	237 m²
Chambres	4	Surface PPE	215 m²
Sanitaires	3	Surface balcon	14.5 m²
Situé au	8ème étage	Surface loggia	30 m²
Année de construction	1977	Charges PPE	CHF 1'550.-/mois
Type de chauffage	Mazout		

COMMODITÉS

ENVIRONNEMENT

- | | | |
|------------------------|-------------------|----------------------|
| - Centre-ville | - Restaurant(s) | - Ecole maternelle |
| - Quartier résidentiel | - Pharmacie | - Ecole primaire |
| - Commerces | - Arrêt de bus | - Piste cyclable |
| - Banque | - Arrêt de tram | - Hôpital / Clinique |
| - Poste | - Crèche/garderie | |

EXTÉRIEUR

- | | | |
|-------------------------|-------------------------|--------------------------------|
| - Balcon(s) | - Silencieux/tranquille | - Place(s) de parc couverte(s) |
| - Jardin en copropriété | - Loggia | - Place(s) de parc visiteur(s) |
| - Banc de jardin | - Verdure | |

INTÉRIEUR

- | | | |
|-------------|------------------|--------------|
| - Ascenseur | - Double vitrage | - Traversant |
| - Box | - Lumineux | |

EQUIPEMENT

- | | |
|-------------|----------|
| - Baignoire | - Douche |
|-------------|----------|



EXPOSITION

- Sud
- Est
- Ouest

ENSOLEILLEMENT

- Optimal
- Toute la journée

VUE

- Dégagée

STYLE

- Classique

PHOTO(S)





